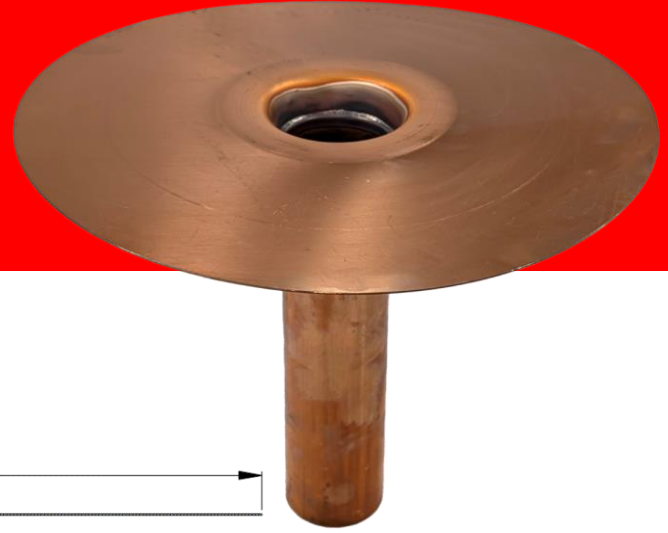
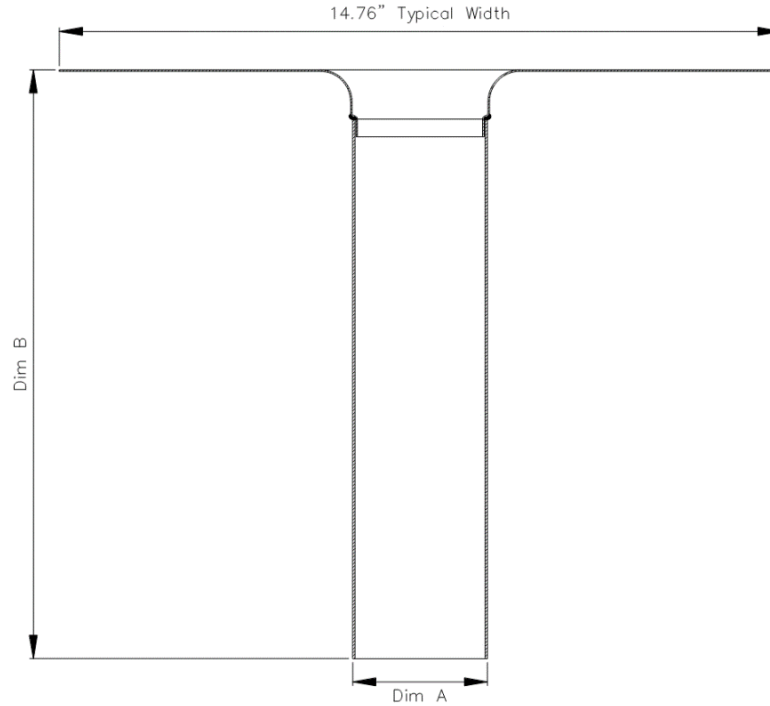


DRAINS TEMPORAIRES EN CUIVRE



RENSEIGNEMENTS SUR LE PRODUIT

UGS : P-80312QC-12
 P-80330QC-18
 P-80312QC-18
 P-80330QC-18



FONCTIONNALITÉS:

- Construction en deux pièces avec étrave et pont soudés à l'arc sous argon
- Disponible avec des tiges de vidange de 2¾" et 3¾" dans des longueurs de 12" et 18"
- Comprend un plateau de drainage de 14,76 pouces de large
- Conçu pour s'adapter aux inserts de drain de 3 po et 4 po
- Construit avec une épaisseur de matériau de 0,75 mm pour le pont en cuivre
- Fabriqué avec une épaisseur de matériau de 1,2 mm pour la tige en cuivre
- Le style de pont plat permet une installation facile
- Idéal pour les drains temporaires réutilisables dans diverses applications

CANDIDATURE:

Les drains temporaires sont utilisés en toiture pour gérer le ruissellement des eaux pendant les travaux de construction ou d'entretien. Ils empêchent l'accumulation d'eau sur le toit, réduisant ainsi les risques de fuites, de dommages structurels et de risques pour la sécurité. Ils sont particulièrement utiles dans les zones où aucun système de drainage permanent n'est encore installé ou lorsqu'une évacuation immédiate de l'eau est nécessaire. Leur facilité d'installation et de retrait en fait un outil idéal pour protéger les matériaux de toiture et assurer un environnement de travail sûr.

DIMENSIONS GÉNÉRALES

UGS	TAILLE	DIM. DIAMÈTRE DE LA TIGE « A »	DIM « B » HAUTEUR TOTALE
P-80312QC-12	2 ¾"	2,76 pouces	12 po
P-80330QC-12	3 ¾"	3,75 pouces	12 po
P-80312QC-18	2 ¾"	2,76 pouces	18 pouces
P-80330QC-18	3 ¾"	3,75 pouces	18 pouces

Il n'y a pas d'égal à PLATINUM!